

Grodzisk Wielkopolski ul. Bukowska / Mikołajczyka

PREZENTACJA NIERUCHOMOŚCI
PRZEZNACZONEJ
POD PARK HANDLOWY

MIASTO GRODZISK WIELKOPOLSKI

GRODZISK WIELKOPOLSKI – miasto na prawach powiatu w województwie wielkopolskim, w powiecie grodziskim, siedziba gminy miejsko-wiejskiej Grodzisk Wielkopolski.

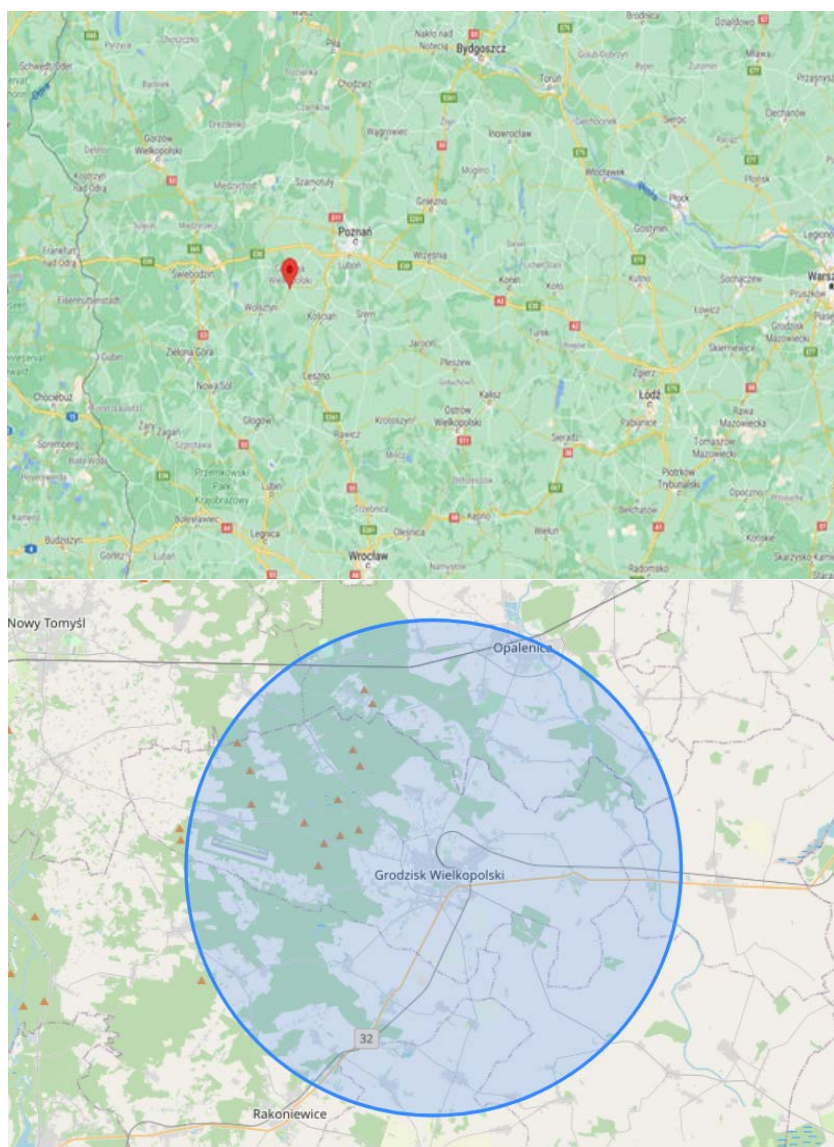
W Grodzisku Wielkopolskim zarejestrowanych jest ok. 1400 podmiotów gospodarczych, w większości małych i średnich firm. Najwięksi pracodawcy w mieście to Adriana Factory Sp. z o.o. (dawniej Inter Groclin Auto S.A.), Okechamp S.A.(przetwórstwo warzyw) i Dąbex (produkcja parkietu). Inne przedsiębiorstwa, które również stały się nieodłączną częścią lokalnej gospodarki to Opal (elewacje budynków), Grodziska Fabryka Wyposażenia Wagonów „Growag”, Lexxit Mebel (produkcja mebli tapicerowanych), Browar i Grobud (okna PCV). Ta ostatnia firma, podobnie jak Okechamp, Chłodnia Składowa PAGO i Indrol znajdują się na terenie Grodziskiej Strefy Przemysłowej, która zajmuje obszar 35 ha przy drodze krajowej Poznań-Zielona Góra. Grodzisk leży przy skrzyżowaniu drogi krajowej nr 32 i drogi wojewódzkiej nr 308.

Liczba mieszkańców:

Miasto – ok. 15.000 osób

Miasto + gmina – ok. 20.000
osób

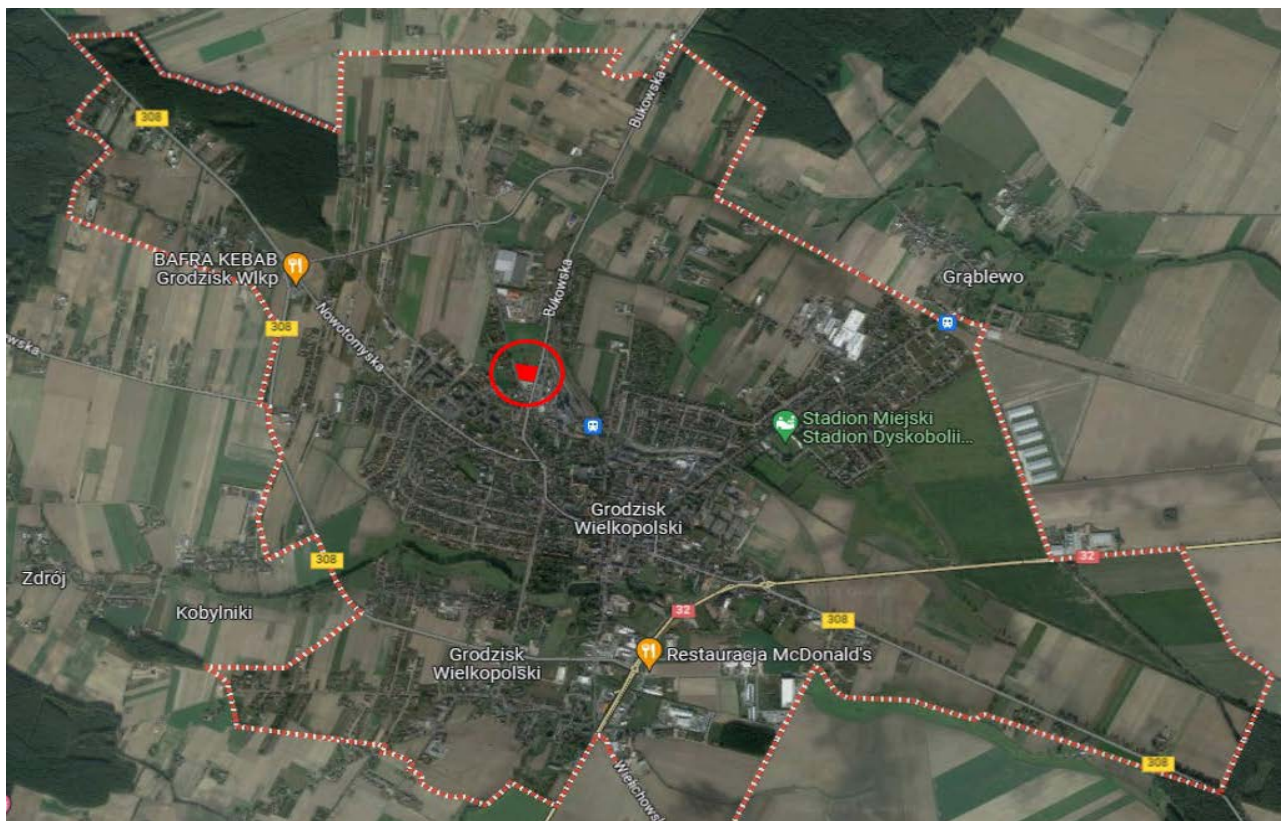
Powiat – ok. 52.000 osób



**Liczba mieszkańców w
promieniu 10 kilometrów:**
ok. 36.000 osób

POŁOŻENIE NIERUCHOMOŚCI

Nieruchomość zlokalizowana jest w północnej części miasta, pomiędzy ul. Bukowską a ul. Mikołajczyka



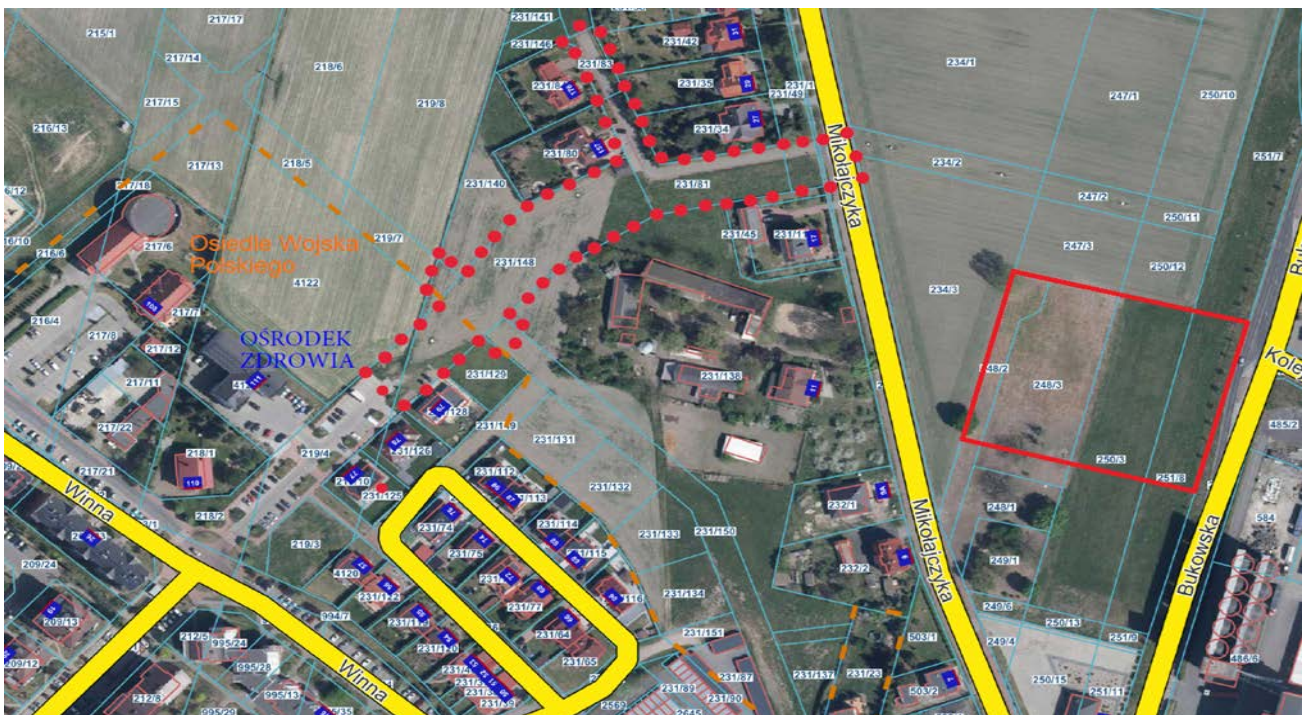
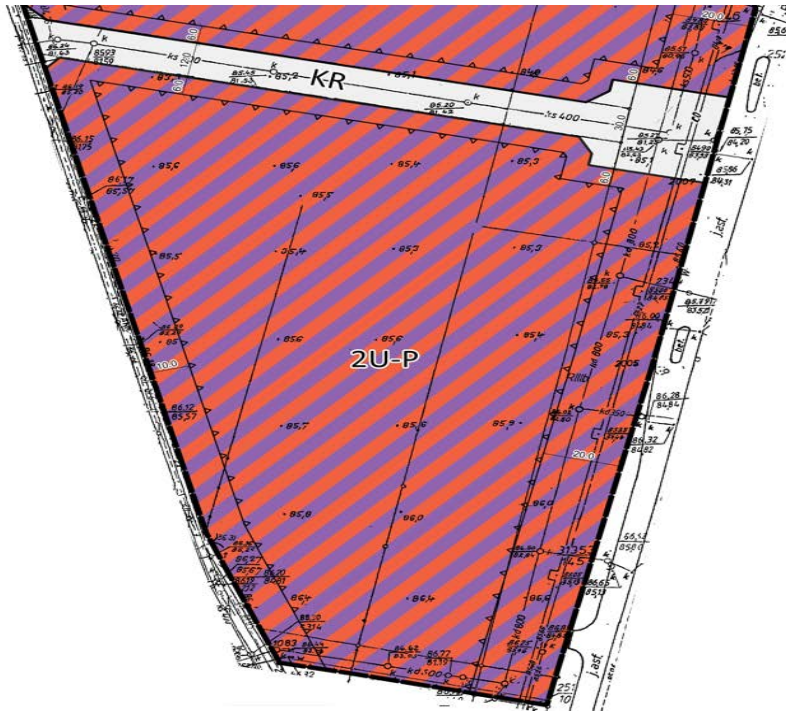
POŁOŻENIE NIERUCHOMOŚCI – c.d.

Najbliższe otoczenie nieruchomości stanowi zabudowa produkcyjna oraz mieszkaniowa wielorodzinna oraz jednorodzinna. W bliskiej odległości nieruchomości znajdują się największe osiedla bloków wielorodzinnych znajdujących się Grodzisku. W pobliżu tych bloków na ul. Winnej i Nowotomyskiej rozbudowuje się nowa wielorodzinna zabudowa mieszkaniowa. Nieruchomość położona jest pomiędzy ulicami Mikołajczyka i Bukowską – ruchliwą drogą prowadzącą do Opalenicy i dalej przez Buk do Poznania.

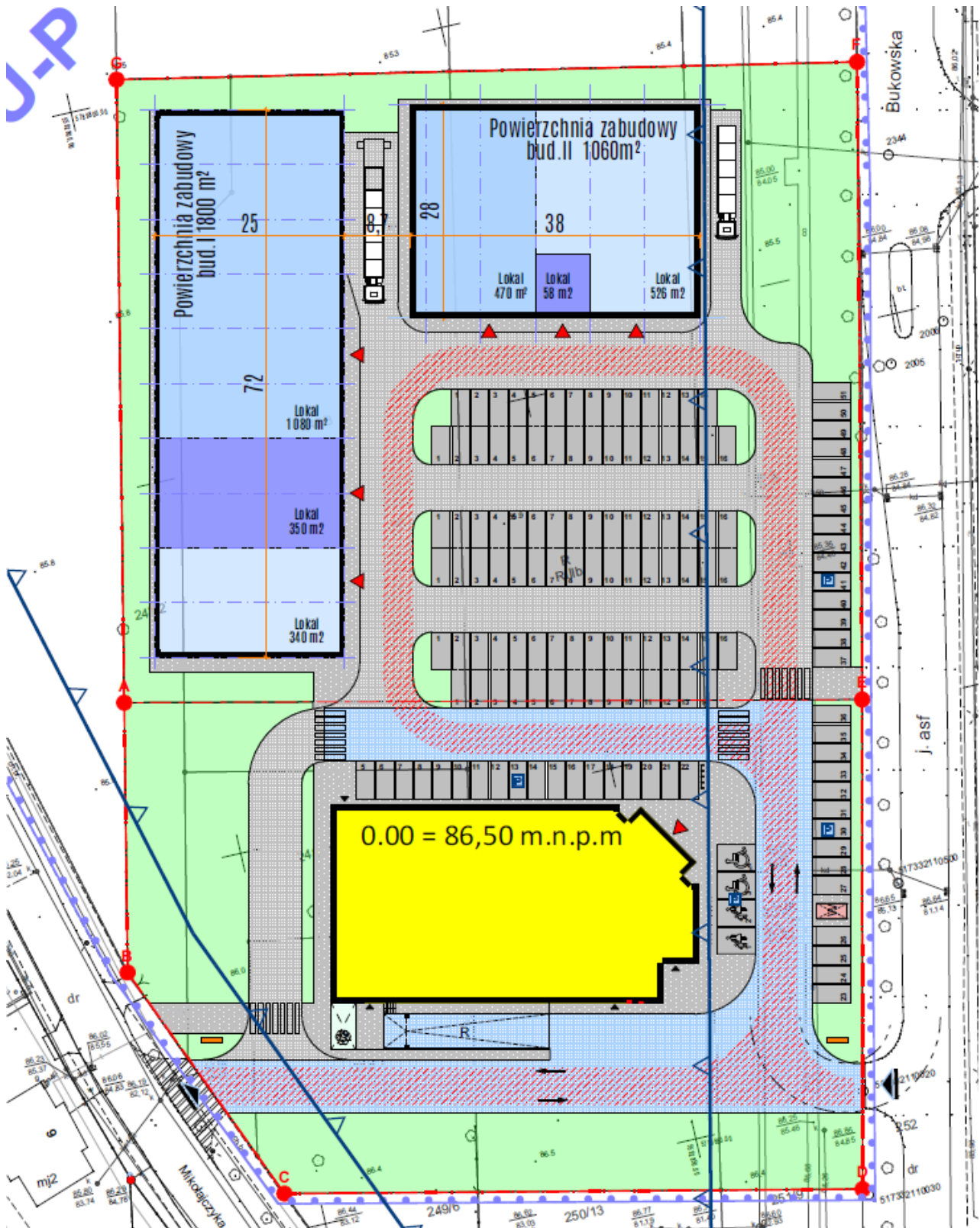


PRZEZNACZENIE NIERUCHOMOŚCI

Dla terenu prezentowanej nieruchomości został uchwalony plan miejscowy, który pozwala na lokalizację usług (jednostka planistyczna P/U 2). Dobre skomunikowanie nieruchomości zapewniają ulice gminne Bukowska i Mikołajczyka oraz przyszłe, aktualnie zaprojektowane, dodatkowe połączenie nieruchomości z Osiedlem Wojska Polskiego.



PRZYKŁADOWE ZAGOSPODAROWANIE NIERUCHOMOŚCI



KONTAKT

KONCEPT 1987 Sp. z o.o.

ul. Karpia 21A
61-619 Poznań
KRS 0000909949
REGON 301011108
NIP 9721191615

Władysław Szebiotko

tel. 61 822 09 10
tel.kom. 605 303 318
w.szebiotko@konceptws.pl

Marek Małecki

tel. 61 822 09 10
tel.kom. 605 303 323
marek.malecki@konceptws.pl